

# Querschnittsthema

## Sichere Plattformarchitekturen

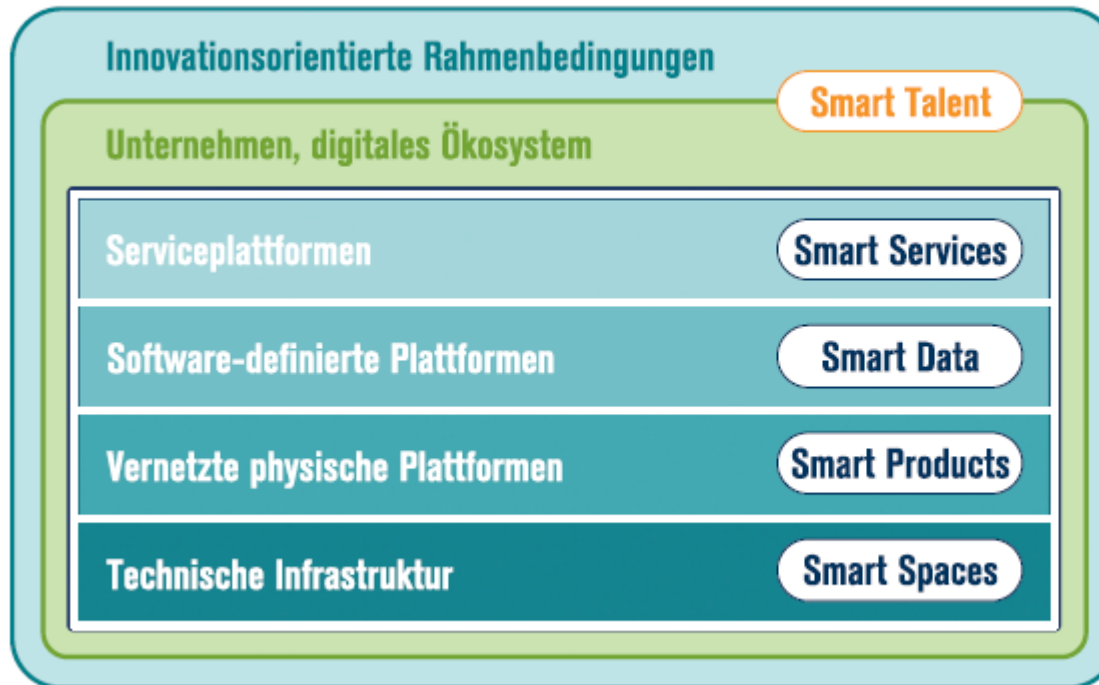
---

**Dr. Inessa Seifert**

**Institut für Innovation und Technik (iit)**  
in der VDI/VDE Innovation + Technik GmbH  
Steinplatz 1, 10623 Berlin  
E-Mail: [iseifert@iit-berlin.de](mailto:iseifert@iit-berlin.de)



# Schichtenmodell digitale Infrastrukturen



Quelle: DFKI/acatech/Accenture

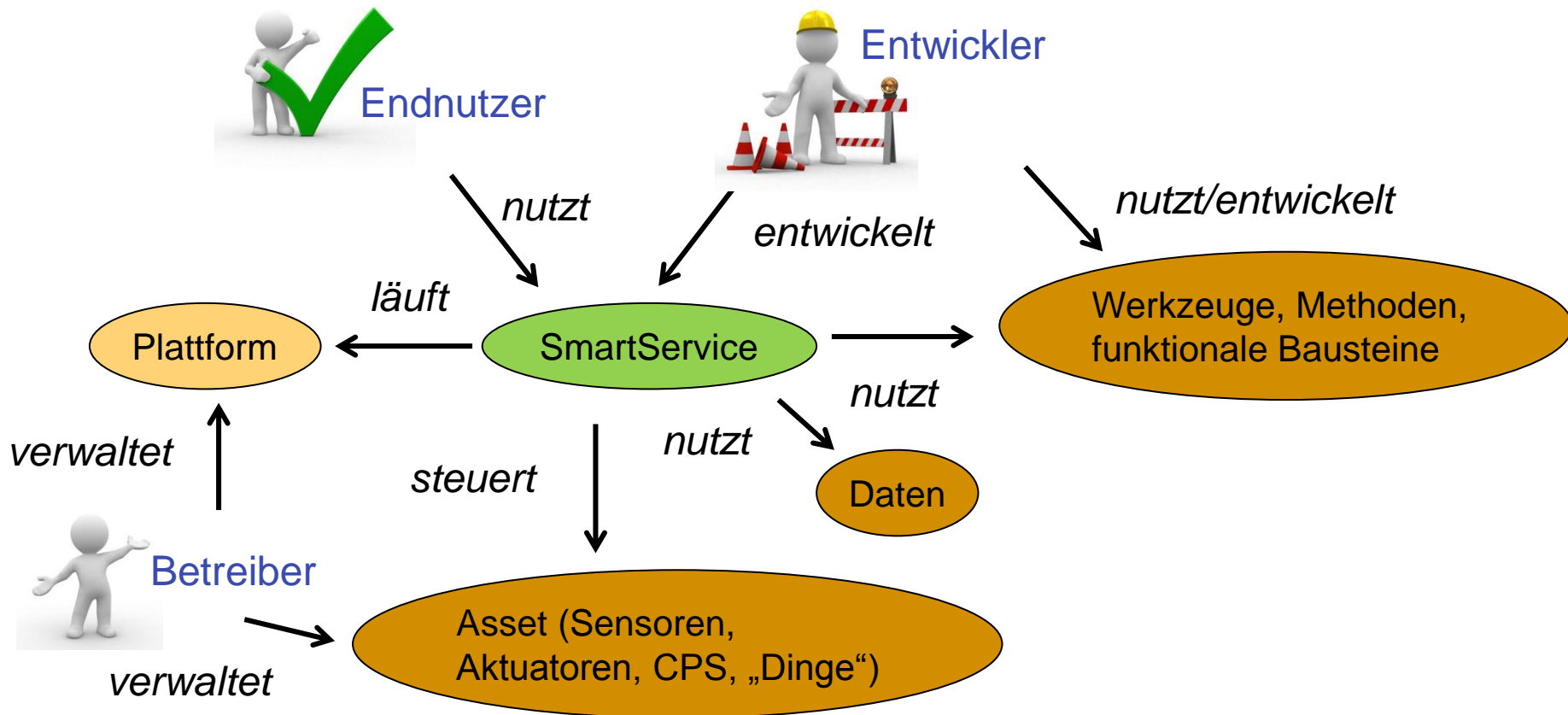
## Kernaspekte: bekannte und etablierte Beispiele

---

*Quelle: „The Rise of the platform Enterprise: A Global Survey“, P. Evans A. Gawer, 2016*

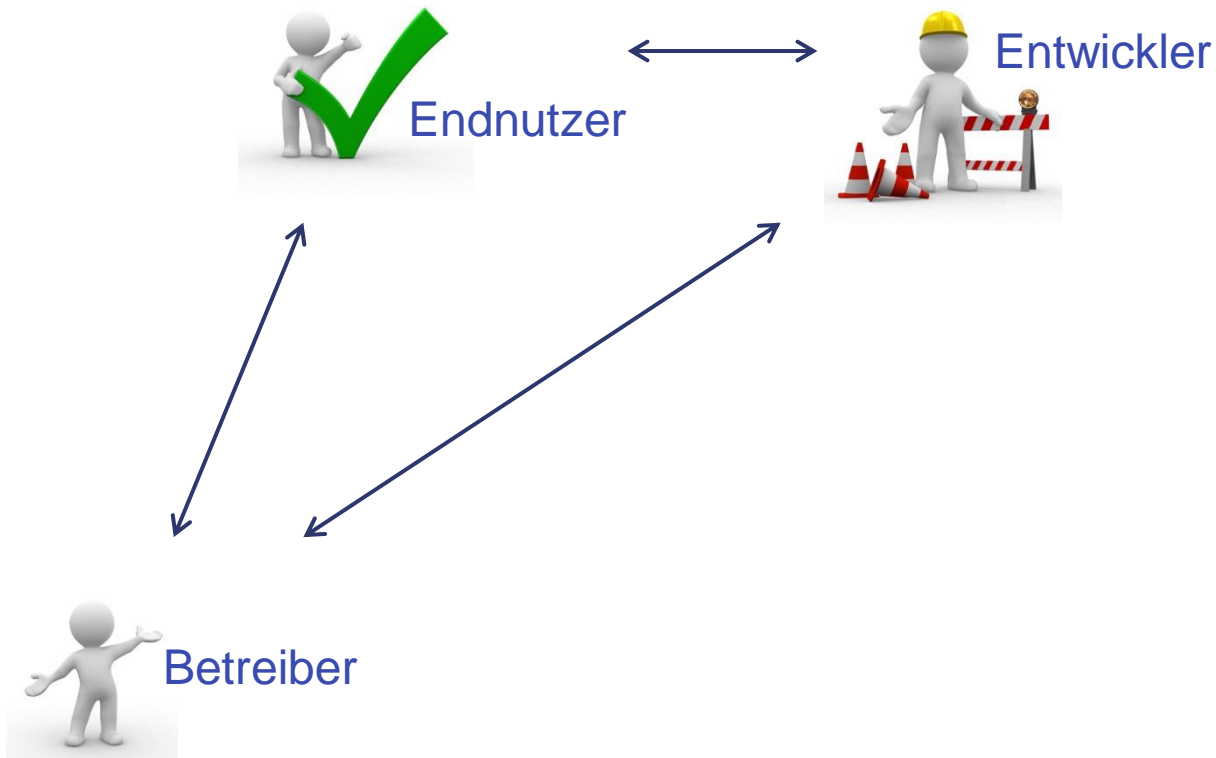
- **Innovationsplattformen (Ökosysteme auf Basis offener Schnittstellen z. B. SDK und API)**
  - Microsoft, Oracle, Intel, SAP, Salesforce, FIWARE
- **Transaktionsplattformen**
  - PAYPAL, Uber, Netflix, Airbnb
- **Integrierte Plattformen (Innovation + Transaktion)**
  - Apple, Google, Facebook, Amazon, Alibaba
- **Serviceplattformen?**
  - ?

# Kernakteure und Komponenten in Smart Service Welt

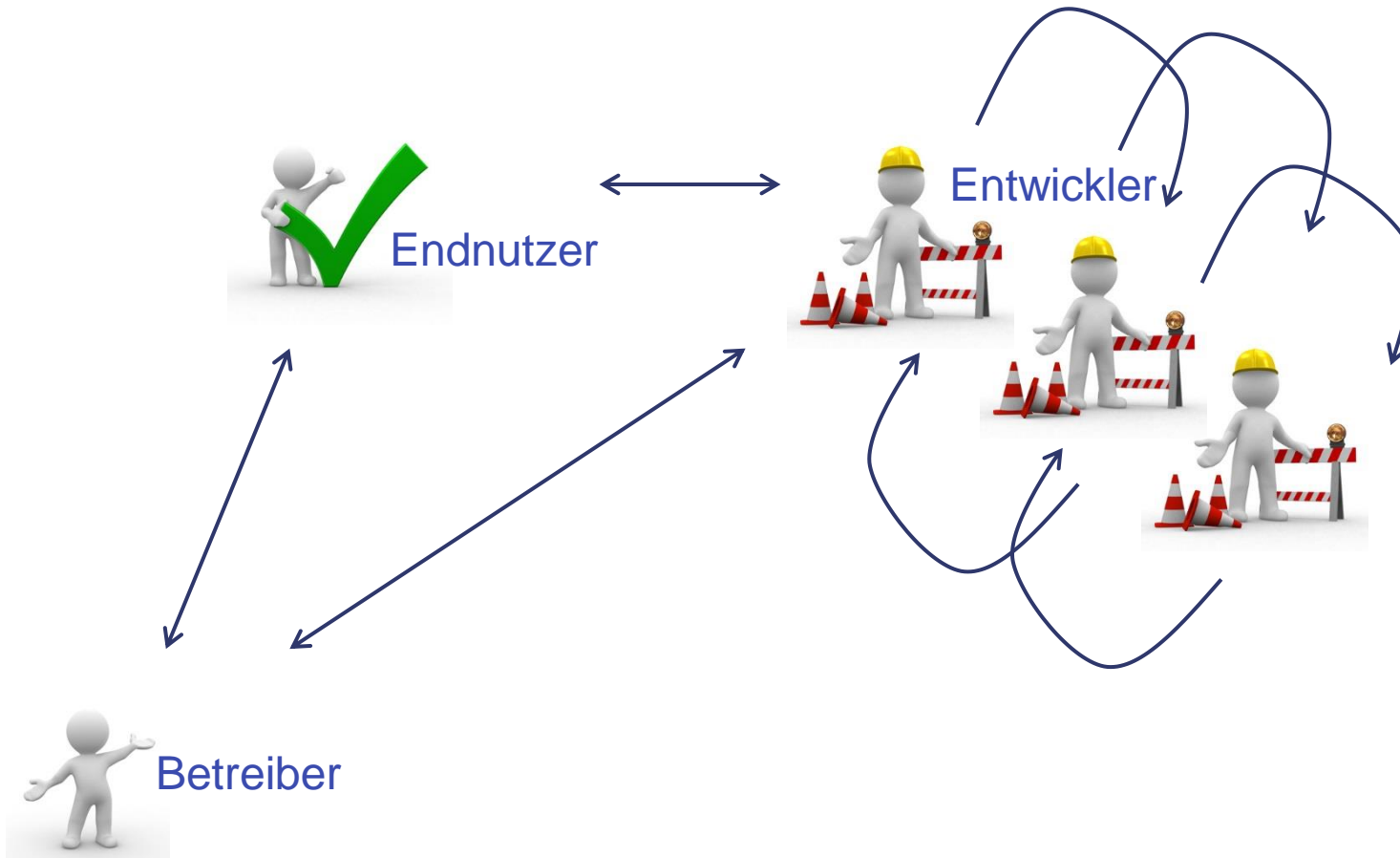


# Vertrauensbeziehungen

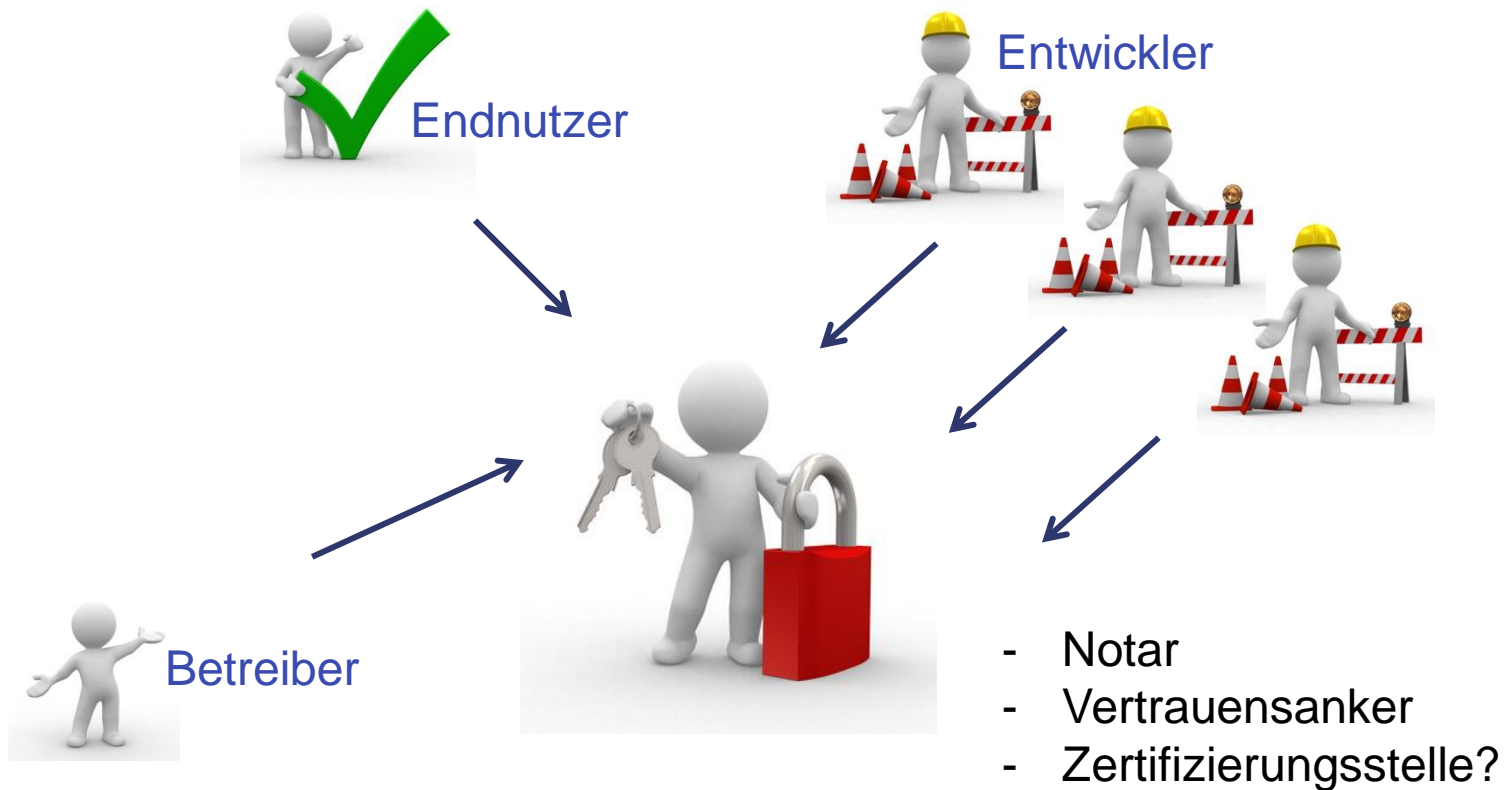
---



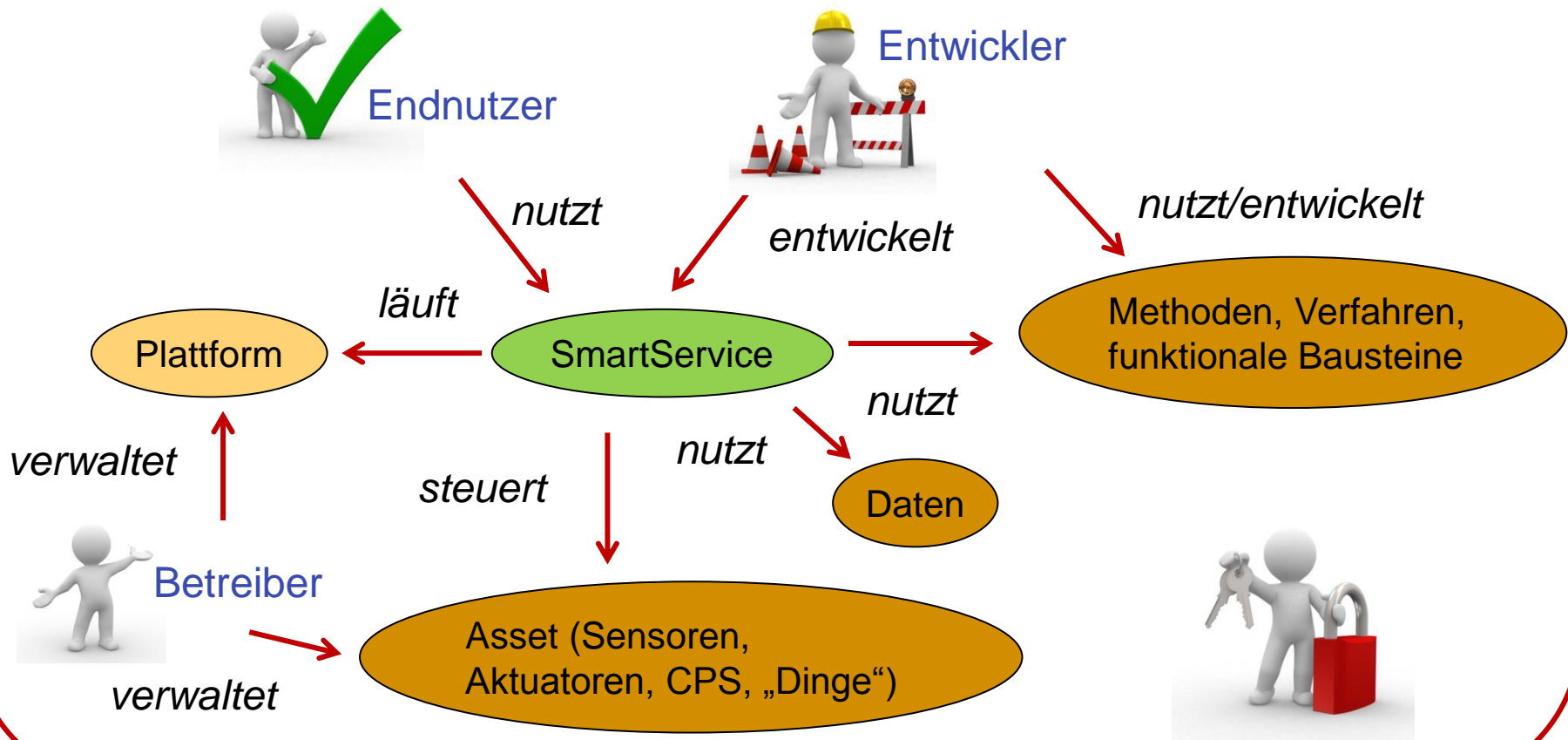
# Vertrauensbeziehungen



# Vertrauensbeziehungen



# Security by Design in Smart Service Welt





# Herausforderungen

---

- **Security-by-Design**

- Microsoft: Security Development Lifecycle (SDL)
- Cloud Computing Alliance: Future Proofing the Connected World
- Industrial Internet of Things: Security Framework

- **Identitätsmanagement**

- Plattform Industrie 4.0: „Technischer Überblick: Sichere Identitäten“

- **Privacy-by-Design**

- Bitkom: „Kompass der IT-Sicherheitsstandards“: Standards zu Privacy- und Identity Management