



# GEMIMEG-II

**Ein Leuchtturmprojekt des Bundesministerium für Wirtschaft und Energie**

*Sicherheitsdienste in der Produktion am Beispiel des Digitalen Kalibrierscheins*

Förderrahmen:      Entwicklung digitaler Technologien  
Strategisches Einzelprojekt

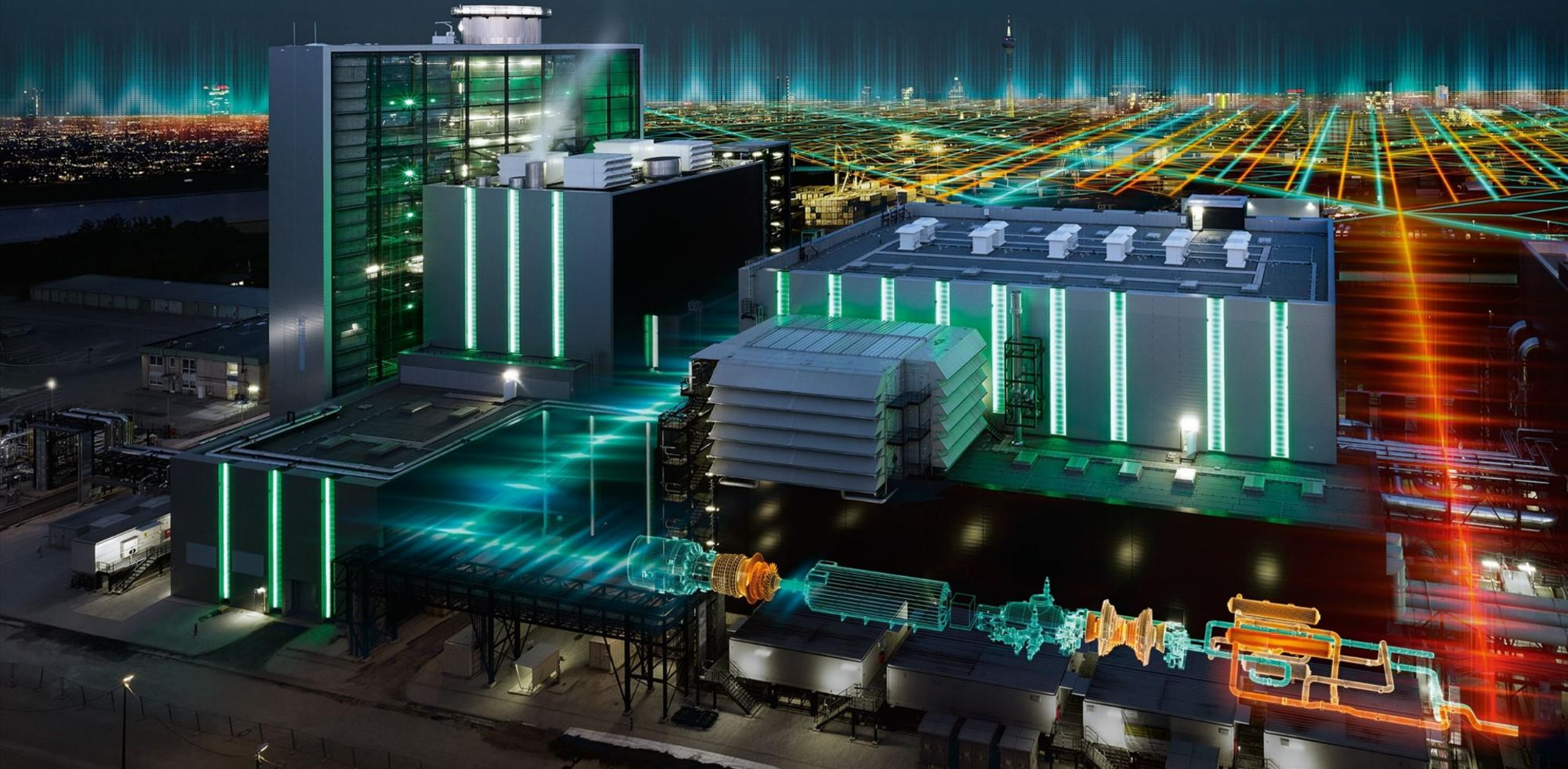


# GEMIMEG-II Konsortialpartner

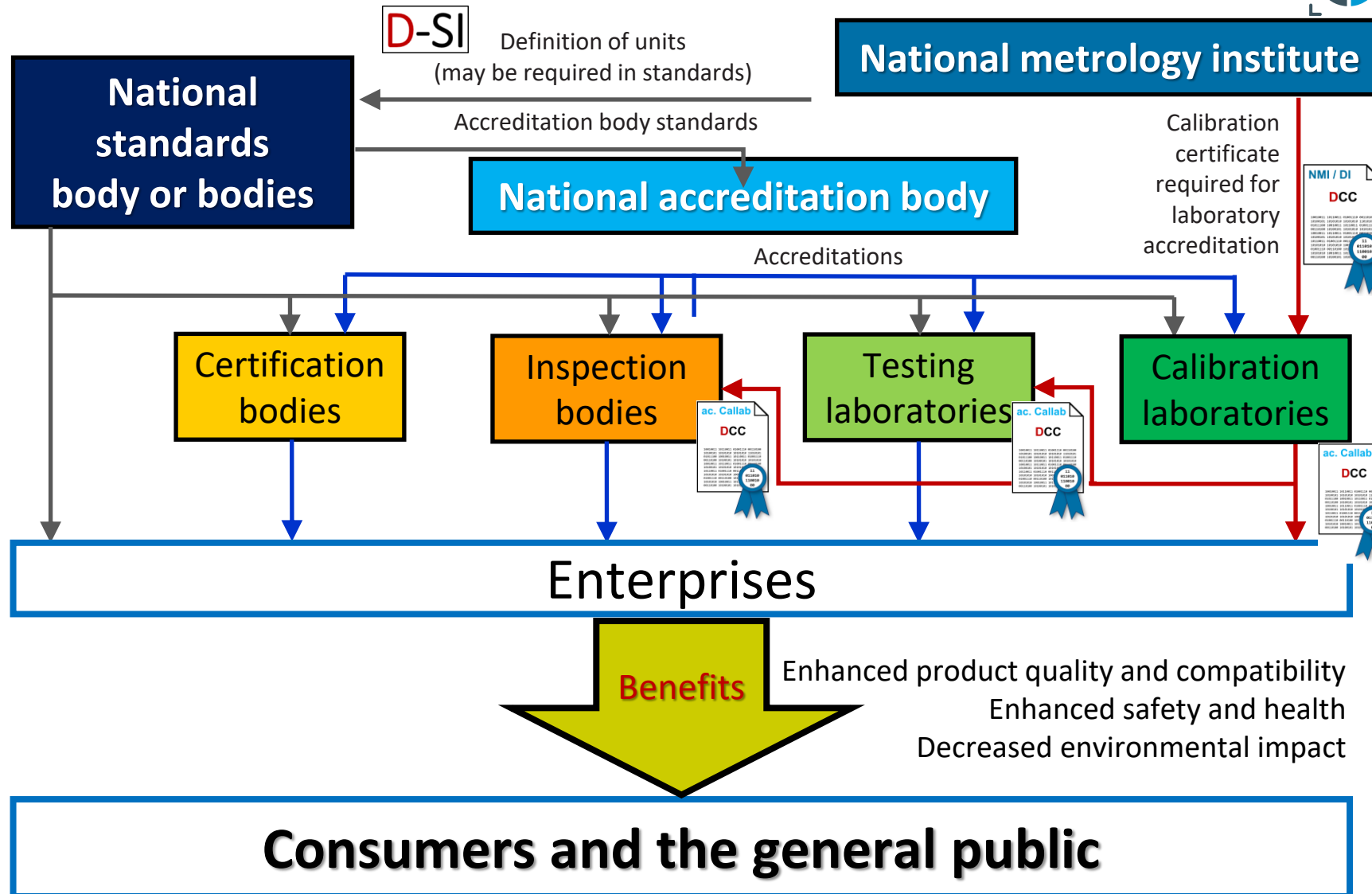




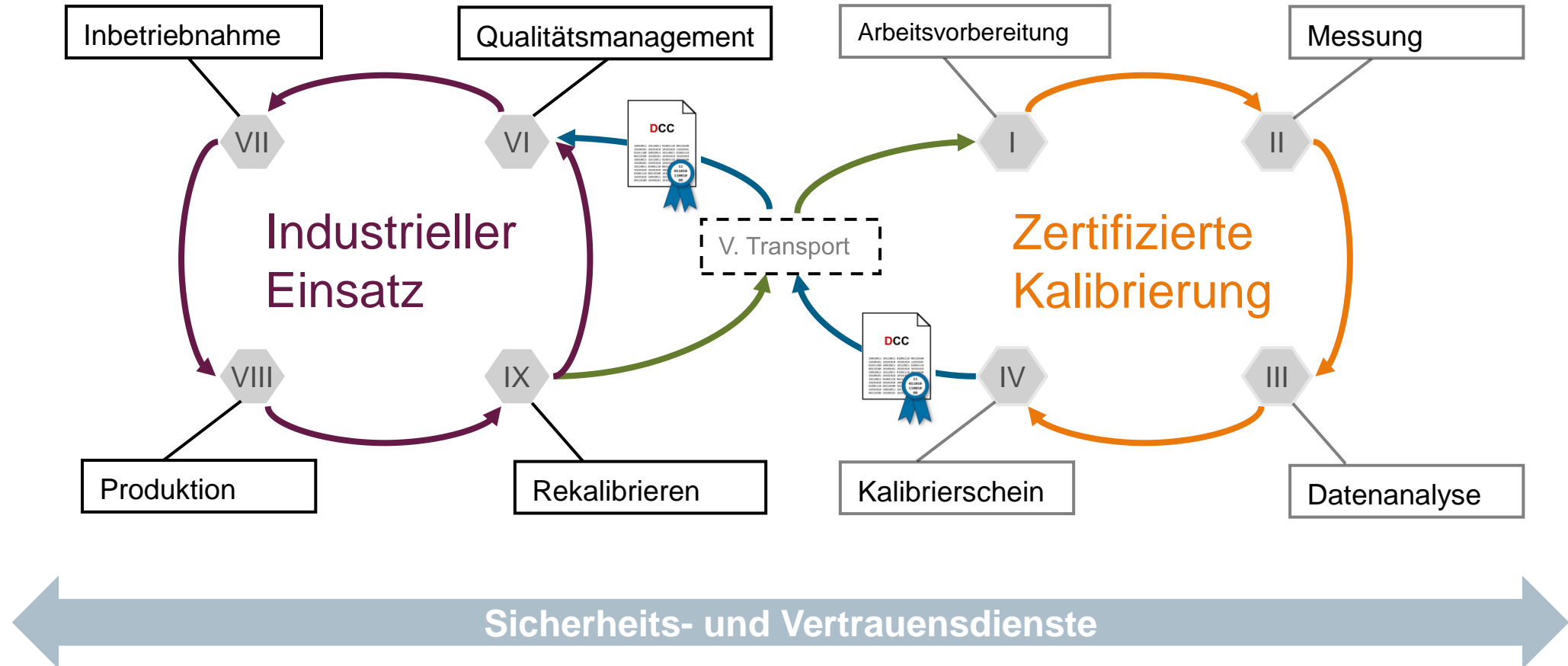
Die Welt wird zunehmend digitalisiert. Wieso nicht auch das Kalibrierwesen - von NMI bis hin zur Applikation vor Ort?



# National Quality Infrastructure







## Sicherheitsdienste

Sicherheitsdienste sind *technologieunabhängige* Beschreibungen von Sicherheitsmaßnahmen zur Reaktion auf die Gefahren in Kommunikationssystemen, verteilten Anwendungen und IT-Systemen.

### (Daten-)Integrität

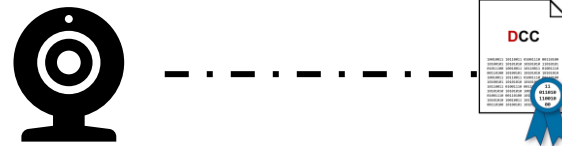
Daten können nicht unbemerkt von unbefugten verändert werden.

### Authentizität

Die Herkunft der Daten und die Echtheit des Kommunikationspartners kann verifiziert werden.

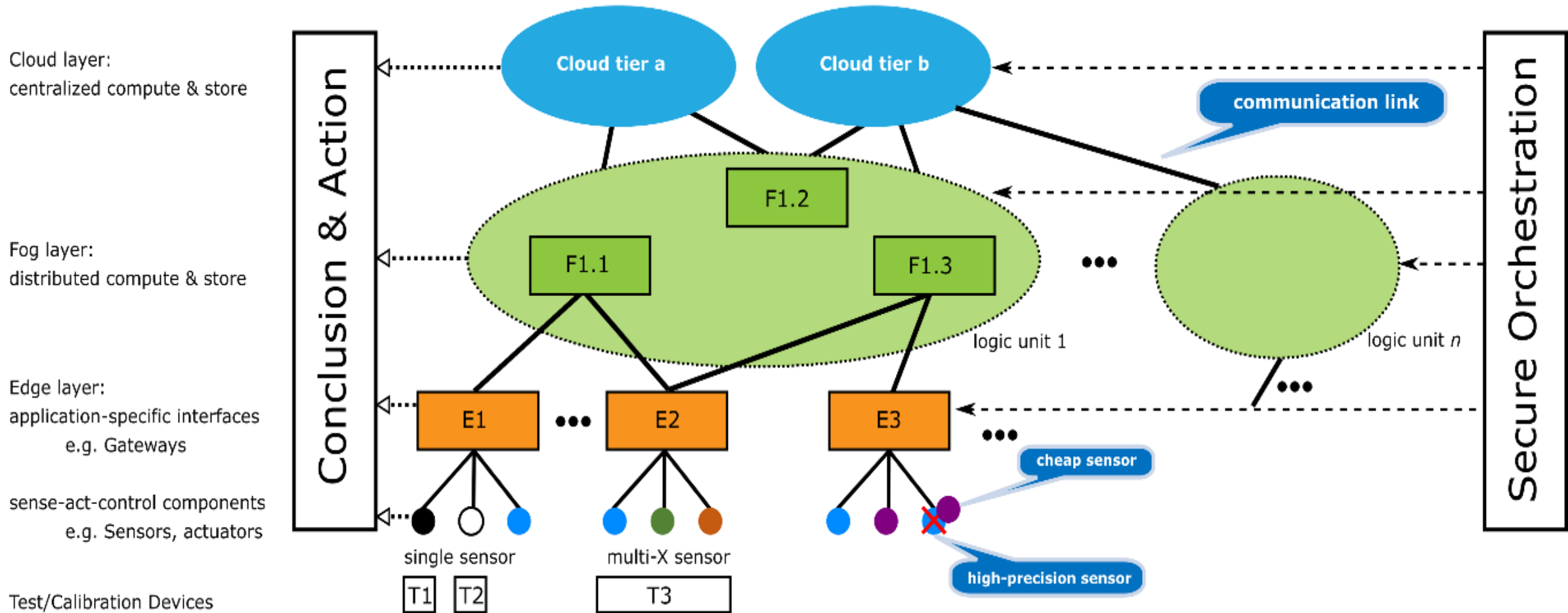
# Sicherheitsanforderungen

- Das Sensorsystem soll sich authentifizieren können
- Das Sensorsystem soll die Möglichkeit bieten, selbst Sicherheitsdienste zu erbringen



- Der DCC soll gegen Manipulationen geschützt sein (Datenintegrität)
- Der Aussteller eines DCCs soll authentifizierbar sein
- Der DCC soll mit der sicheren Identität des Sensorsystems verknüpft sein

# Architektur eines massiven Sensornetzwerks





**Danke für Ihre Aufmerksamkeit**

Dr. Robin Fay – Deutsche Telekom Security GmbH