

Gefördert durch:



Bundesministerium  
für Wirtschaft  
und Energie

IKT FÜR  
ELEKTROMOBILITÄT

aufgrund eines Beschlusses  
des Deutschen Bundestages



# eMobility-Scout

## Den richtigen Weg finden:

Erkenntnisse und Empfehlungen zur Integration von  
Elektromobilität in Unternehmen

Roadshow IKT Elektromobilität

Berlin, den 10. April 2019



## Agenda

11:15 Uhr // Beginn		14:00 Uhr // Beginn 2. Teil	
11:15 Uhr	Willkommen bei eMobility-Scout (Carano)	14:00 Uhr	Prognosebasiertes Lade- und Lastmanagement für Elektrofahrzeugflotten (IAO)
11:25 Uhr	IKT für Elektromobilität – Ein Programm für die elektrische Zukunft (BMW, DLR)	14:15 Uhr	Elektromobilität in kommunalen Organisationen (BVG)
11:35 Uhr	Von der Theorie in den Fuhrpark-Alltag: eMS als Wegbereiter (Carano)	14:30 Uhr	Vom TÜV-Termin und Dieselpreis zu Laden auf dem Mitarbeiter-parkplatz und Eichpflicht für Ladesäulen? Aktuelle rechtliche Aspekte zur Elektromobilität für Organisationen. (Rechtsanwältin Frau Dr. Boesche)
11:45 Uhr	Eine User Story – Schritt für Schritt zum geladenen Fuhrpark. Der Modellversuch bei den Berliner Verkehrsbetrieben (BVG, TUD)	14:45 Uhr	2. Gesprächsrunde
12:00 Uhr	1. Gesprächsrunde	15:45 Uhr	Ausblick
13:00 Uhr	Mittagspause // Möglichkeit zur Besichtigung der Fahrzeuge und Ladeinfrastruktur	16:00 Uhr	Ende

# Ganzheitliche Mobilitätsplattform für E-Fuhrparks mit Nutzfahrzeugen und gemeinsam genutzten Infrastrukturen

The logo for emobility scout, featuring the word "emobility" in a light green font, "scout" in a dark grey font, and a green dotted circle around the "i" in "emobility".

emobility scout



## Die Projektpartner



**In-integrierte Informationssysteme GmbH,  
Konstanz**

Plattformspezialist für das Internet der Dinge (IoT) und  
Commercial Business Solutions



**Konsortialführer, Berlin**  
20 Jahre Erfahrung mit Flottenmanagementlösungen



**Technische Universität, Dresden**  
Forschungspartner für IKT-Anforderungsanalyse,  
Verkehrswirtschaft und Geschäftsmodelle



**Fraunhofer IAO, Stuttgart**  
Forschungspartner für Elektromobilität und  
Cloud Computing



**Berliner Verkehrsbetriebe, Berlin**  
Kommunaler Verkehrsbetrieb als Pilotanwender



## Unsere Partner für den Piloten



- Prozesstest
- Ladeinfrastruktur
- Lastmanagement



- Prozesstest
- Softwaretest
- Einsatzoptimierung Fahrzeuge



Beginn der Pilotphase:  
**01. August 2017**



## Neue Mobilitätsformen – Neue Fragestellungen

### Notfall-Manager

Wo ist die nächste Ladesäule?



### Fahrdienstleister

Wer braucht was?

### Buchhalter

Wie fremde Ladesäulen abrechnen?



### Planer

Wie viele E-Fahrzeuge und Ladepunkte?

### Schlüssel-Verwalter

Fahrzeugzugang mit dem das Smartphone



### Energieversorger

Wann gibt es den günstigsten Strom?

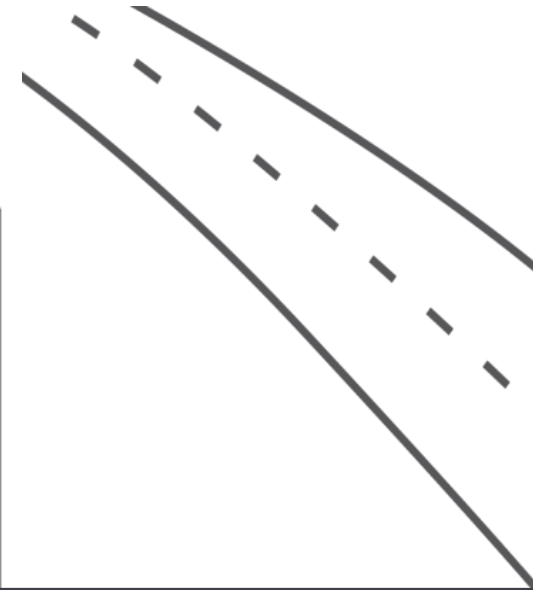


## Das Komplexe einfach machen

Potenziale für die Unternehmensmobilität.



**Entscheider**  
Buchung  
Abrechnung  
Controlling



## Die Ergebnisse

### Agile Umsetzung

- Integration vorhandener Komponenten
- Standardkonformität
- Skalierbar und einfach erweiterbar

### Komfortable Nutzung

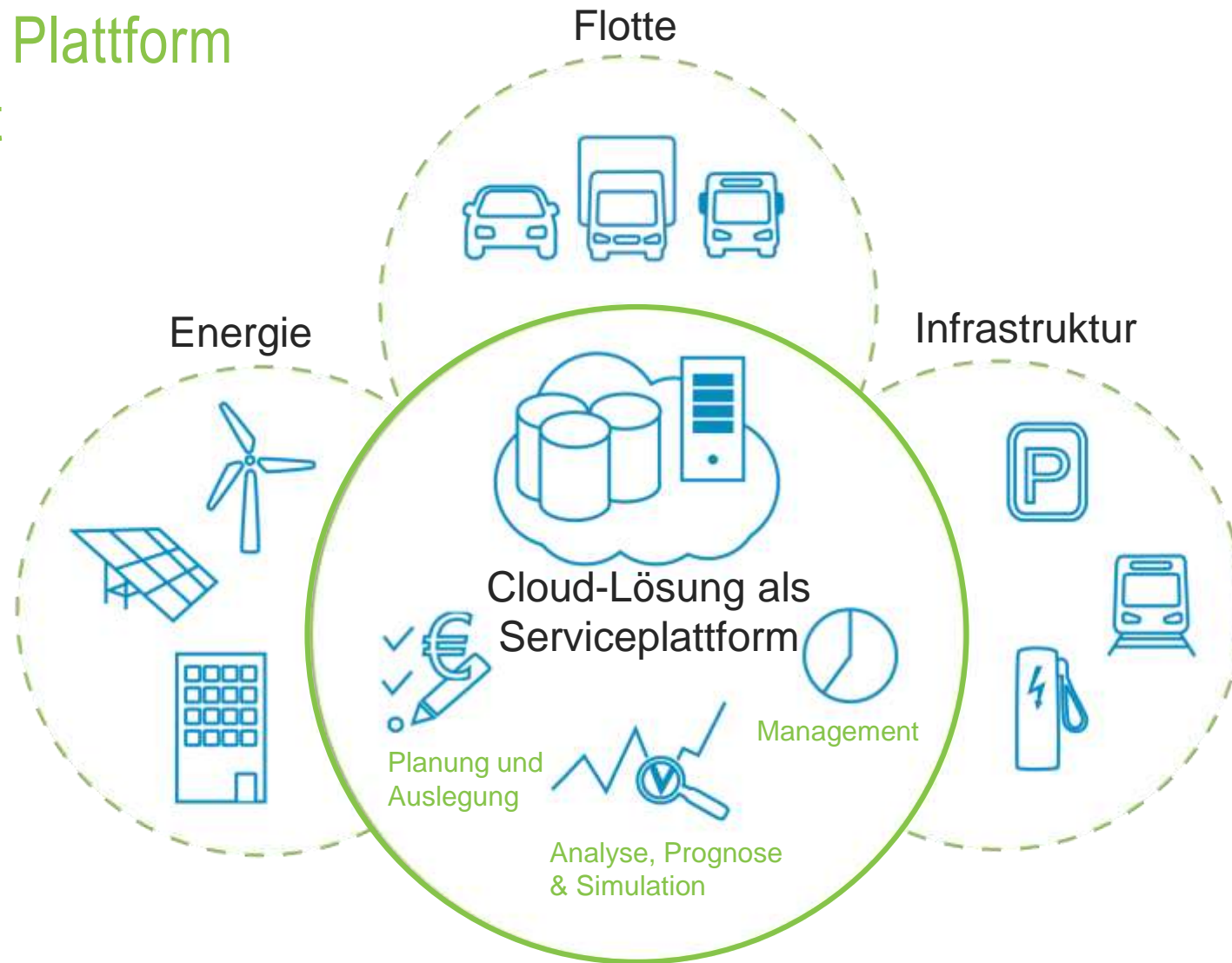
- Easy to use
- Automatisiertes Management durch definierte Führungsgrößen

### E-Mobilität berechnen

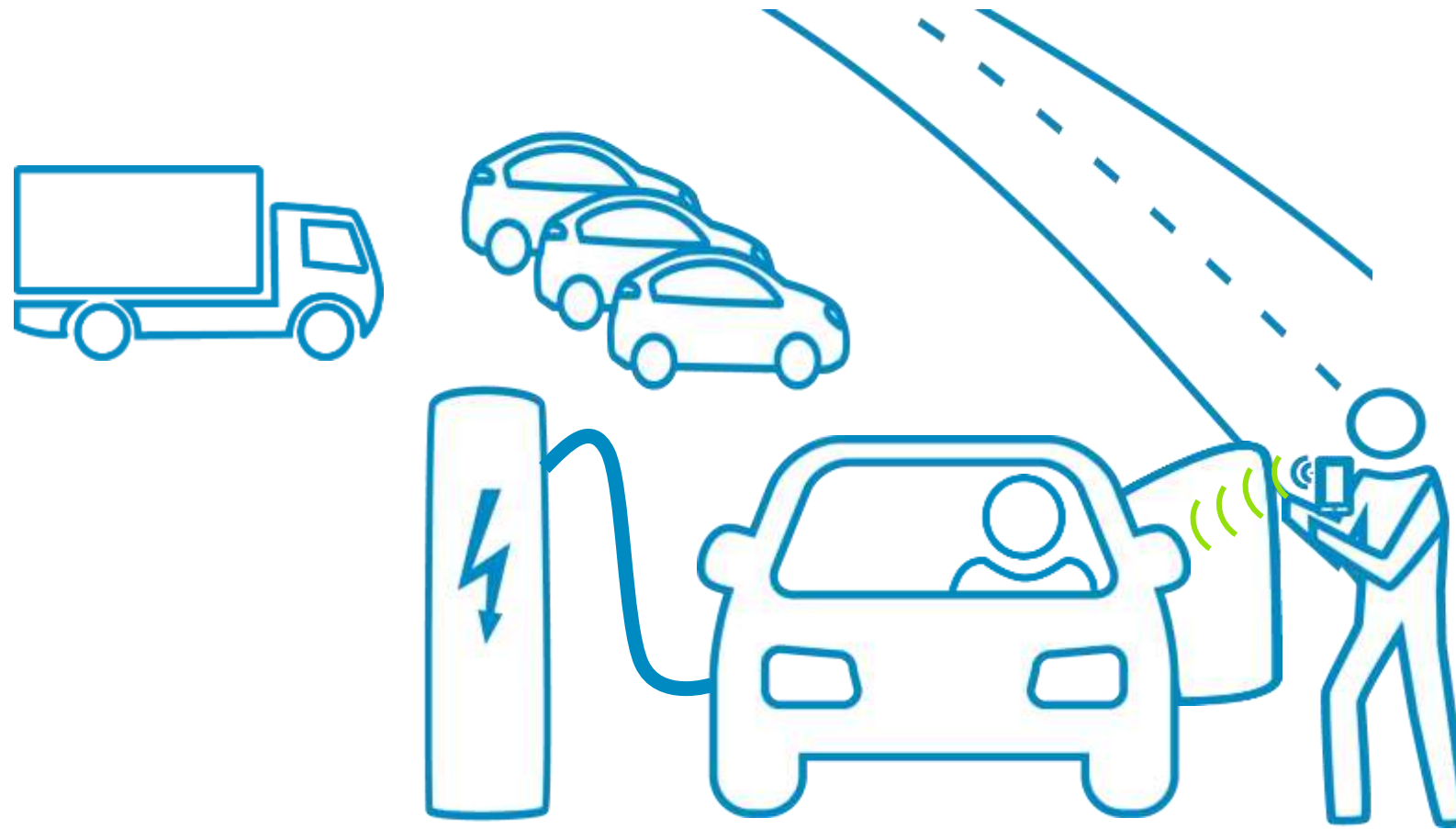
- Integration aller relevanten Komponenten
- Erfassung sämtlicher Kosten
- Umfassendes Controlling



# Ganzheitliche Plattform für E-Mobilität



## eMobility-Scout: Auf dem Weg zur Markttauglichkeit



Vielen Dank.



## Kontakt

[www.emobilityscout.de](http://www.emobilityscout.de)  
[frank.meissner@carano.de](mailto:frank.meissner@carano.de)  
Tel.: 030 399944 0